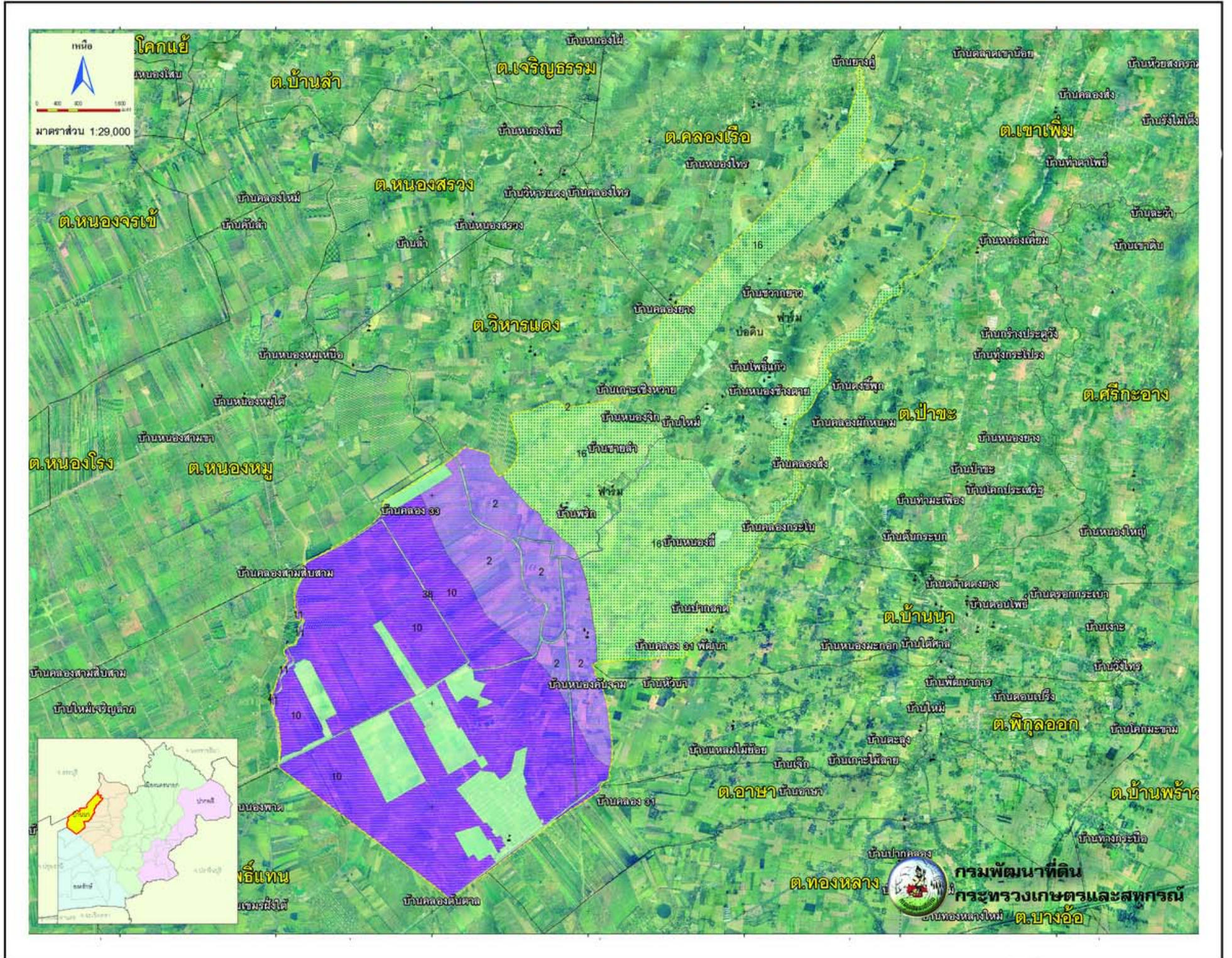


แผนที่คำแนะนำการจัดการดิน ตำบลบ้านพริก อำเภอบ้านนา จังหวัดนครนายก



หน่วย	ชนิดพืช	ค่าวิเคราะห์ดิน	การจัดการดิน	การจัดการปุ๋ยเคมี
2	ข้าว	pH = 4.49 OM = 2.57 P = 13.2 K = 60.79	ดินเหนียว เป็นกรดจัด ใช้วัสดุปูน 500 กก./ไร่ พื้นที่ โลกบดตอซัง หรือโถกบดพืชปุ๋ยสด	รองพื้นใช้สัสดส่วน 12-0-12 อัตรา 25 กก./ไร่ ปุ๋ยแต่งหน้าสูตร 46-0-0 อัตรา 7 กก./ไร่
10	ข้าว	pH = 4.13 OM = 3.17 P = 40.8 K = 125.56	ดินเปรี้ยวจัดดิน ใช้วัสดุปูน 1-2 ตัน/ไร่ ใส่ปุ๋ยอินทรีย์ 1.5-2 ตัน/ไร่ โถกบดตอซังหรือโถกบดพืชปุ๋ยสด	รองพื้นใช้สัสดส่วน 12-0-0 อัตรา 25 กก./ไร่ ปุ๋ยแต่งหน้าสูตร 46-0-0 อัตรา 7 กก./ไร่
10	ปาล์มน้ำมัน	pH = 4.13 OM = 3.17 P = 40.8 K = 125.56	ปรับสภาพพื้นที่เพื่อช่วยการระบายน้ำ ขุดหลุมขนาด 50x50x50 ซม. ใช้ปุ๋ยอินทรีย์ 20-35 กก./หลุม วัสดุปูน 7 กก./หลุม	ธาตุอาหารแนะนำ คือ 350-420-350 หน่วยกรัมต่อต้น แบ่งใส่ 4 ครั้ง
11	ข้าว	pH = 4.36 OM = 3.49 P = 96.0 K = 186.04	ดินเปรี้ยวจัดลึกปานกลาง ใช้วัสดุปูน 1-2 ตัน/ไร่ ใส่ปุ๋ยอินทรีย์ 1.5-2 ตัน/ไร่ โถกบดตอซัง	รองพื้นใช้สัสดส่วน 12-0-0 อัตรา 25 กก./ไร่ ปุ๋ยแต่งหน้าสูตร 46-0-0 อัตรา 7 กก./ไร่
16	ข้าว	pH = 4.5 OM = 1.37 P = 10.7 K = 28.51	ดินทรายแข็ง ความอุดมสมบูรณ์ต่ำ หน้าดินแน่นทึบ ใช้ปุ๋ยอินทรีย์ 2-3 ตัน/ไร่ โถกบดตอซัง พืชปุ๋ยสด การปักดำข้าวควรเพิ่มจำนวนดินตอกอให้มากขึ้น	รองพื้นใช้สัสดส่วน 24-0-24 อัตรา 25 กก./ไร่ ปุ๋ยแต่งหน้าสูตร 46-0-0 อัตรา 13 กก./ไร่
16	ข้าวโพด	pH = 4.5 OM = 1.37 P = 10.7 K = 28.51	โถกบดตอซังและทำร่องเตี้ย ใช้ปุ๋ยอินทรีย์ 2-3 ตัน/ไร่	รองพื้นใช้สัสดส่วน 10-10-20 อัตรา 50 กก./ไร่ ปุ๋ยแต่งหน้าสูตร 46-0-0 อัตรา 11 กก./ไร่
16	ทุเรียน	pH = 4.5 OM = 1.37 P = 10.7 K = 28.51	ปรับสภาพพื้นที่เพื่อช่วยการระบายน้ำ ขุดหลุมปลูกขนาด 50x50x50 ซม. ใช้ปุ๋ยอินทรีย์ 15-25 กก./หลุม ใช้วัสดุปูน 0.5-1 กก./หลุม	ธาตุอาหาร 1920-800-1600 กรัมต่อต้น แบ่งใส่ตามระยะการเจริญเติบโต
38	มะม่วง	pH = 4.2 OM = 3.57 P = 89.2 K = 171.31	เลือกพื้นที่ที่ไม่เสี่ยงต่อน้ำท่วม ขุดหลุมขนาด 50x50x50 ซม. ใช้ปุ๋ยอินทรีย์ 20-35 กก./หลุม มีวัสดุคลุมดิน ปลูกพืชคลุมดิน พืชแซม	ธาตุอาหาร 300-100-250 กรัมต่อต้น แบ่งใส่ตามระยะการเจริญเติบโต

ติดต่อขอข้อมูลเพิ่มเติม : สถานีพัฒนาที่ดินนครนายก เลขที่ 12 หมู่ 3 ตำบลคลองครักษ์ อำเภอองครักษ์ จังหวัดนครนายก 26120 โทร. 0-3739-1298 โทรสาร. 0-3739-1612